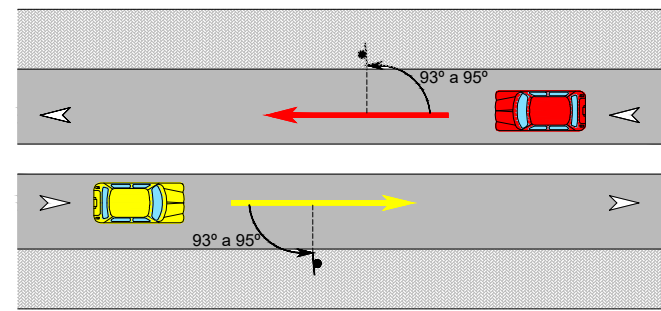
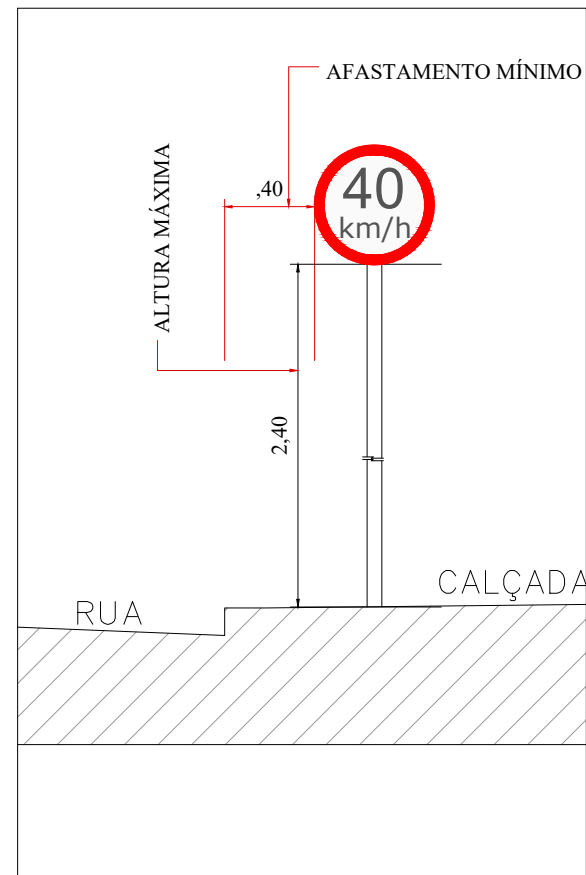


PLANTA DE SINALIZAÇÃO HORIZONTAL E VERTICAL
Escala: 1/250
ÁREA FAIXA BRANCA - PRANCHA 02-02 = 77,65m²



POSICIONAMENTO NA VIA
Escala: 1/500

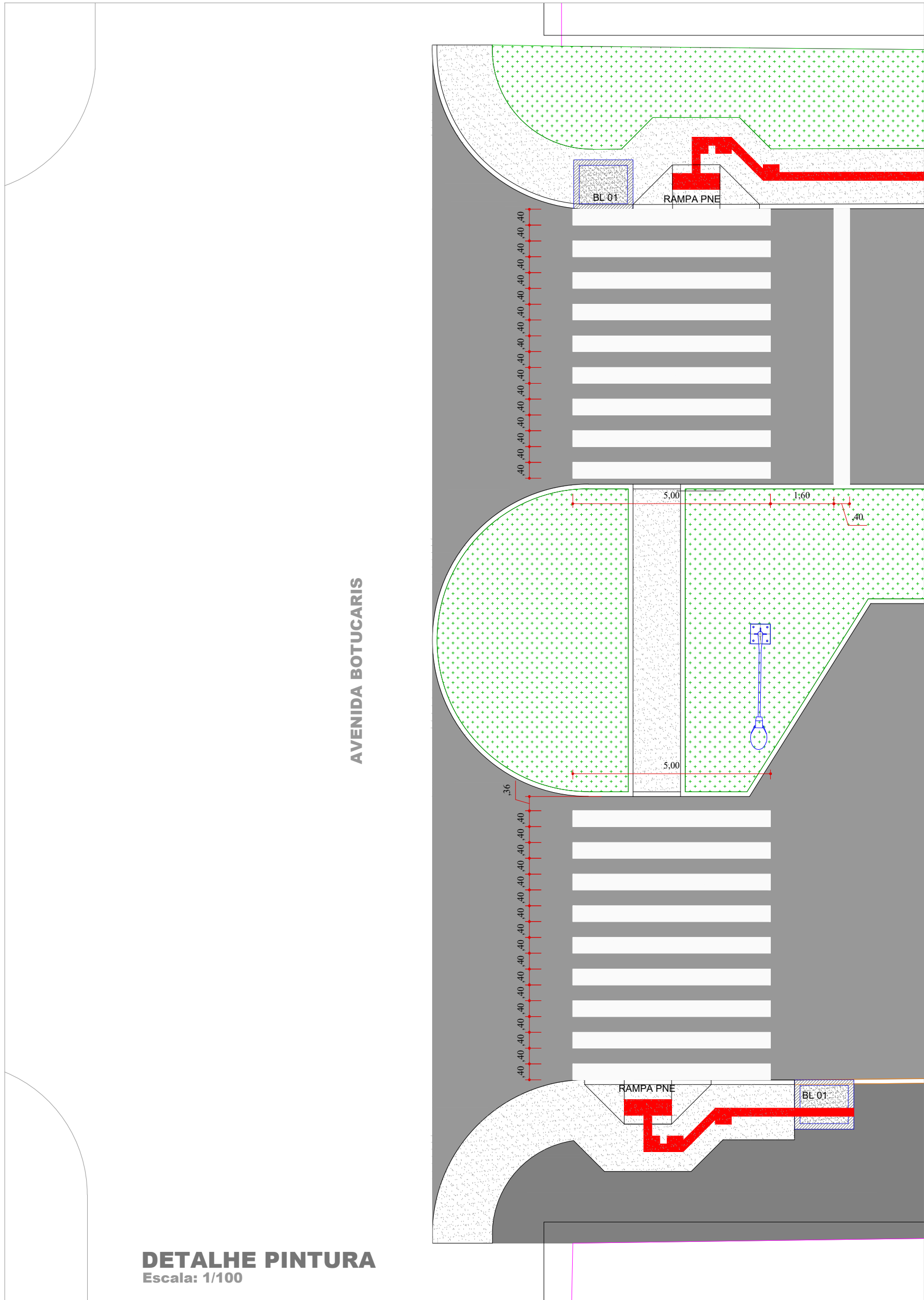


DETALHE POSIÇÃO DE PLACA
Escala: 1/25

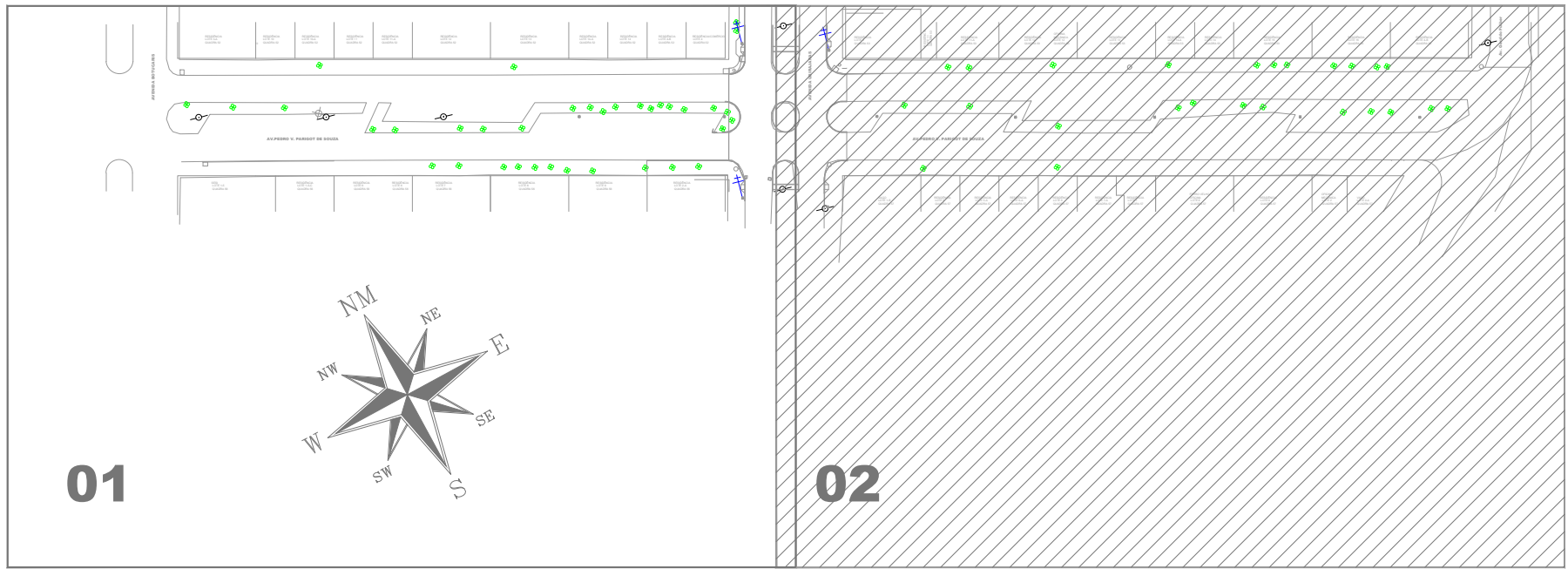
MODELO	CÓDIGO	m²/UNID.	QUANT.	TOTAL GERAL
	R19/40	0,20	02	04

RESUMO SINALIZAÇÃO HORIZONTAL
ÁREA FAIXA BRANCA - PRANCHA 02-02 = 77,65m²
ÁREA FAIXA BRANCA - PRANCHA 01-02 = 77,52m²
Total de Área = 155,17m²

- Legenda**
- Muros
 - Bocas de Lobo Existentes
 - Bocas de Lobo 01 - BL
 - Pontos de Verificação - PV
 - Alinhamento de Quadra
 - Meio-Fio Existente
 - Meio-Fio á Relocar
 - Poste Alta Tensão
 - Poste Iluminação Pública
 - Sem Pavimentação Área será c/ Projeto Asfalto Novo Vida Nova
 - Ávores Existentes



DETALHE PINTURA
Escala: 1/100



LOCALIZAÇÃO DO TRECHO
SEM ESCALA

APROVAÇÃO DO MUNICÍPIO		APROVAÇÃO DA SAÚDE PÚBLICA	
PROJETO SINALIZAÇÃO VIÁRIA HORIZONTAL E VERTICAL			
Município de Capanema - Paraná RECAPEAMENTO ASFÁLTICO EM CBUQ Avenida Pedro Viriato Parigot de Souza entre Av. Botucaris e Av. Geraldo Fulber - B. Santa Cruz - Capanema Pr.			
PROJETO		SÉRIE	
Planta Sinalização Horizontal e Vertical, Detalhe Pintura, Detalhe Posição da Placa, Posição na Via, Localização do Trecho		GEOREFERÊNCIA: Ponto: 25°42'02.88"S 53°14'03.82"W Fuso: 25°42'02.88"S 53°14'03.82"W	
RESPONSÁVEL TÉCNICO: RUBENS L.R. SOUZA CREA RS-88296-1-2 ENGENHEIRO CIVIL E DE SEGURANÇA DO TRABALHO		RESPONSÁVEL: EV-ANDRÉ CESAR MALINSKI	
ÁREA TOTAL: 5.575,88m²		LOGRADOURO: Avenida Pedro Viriato Parigot de Souza	
Escala: Indicada		Nº CHACOTE: - Nº GLEBA/QUADRA: - SETOR: N.E.	
DATA: Outubro 2025		BARROLOCAÇÃO: Bairro Santa Cruz	
		PRANCHA: 02-02	